



# FICHE TECHNIQUE APPARTEMENT

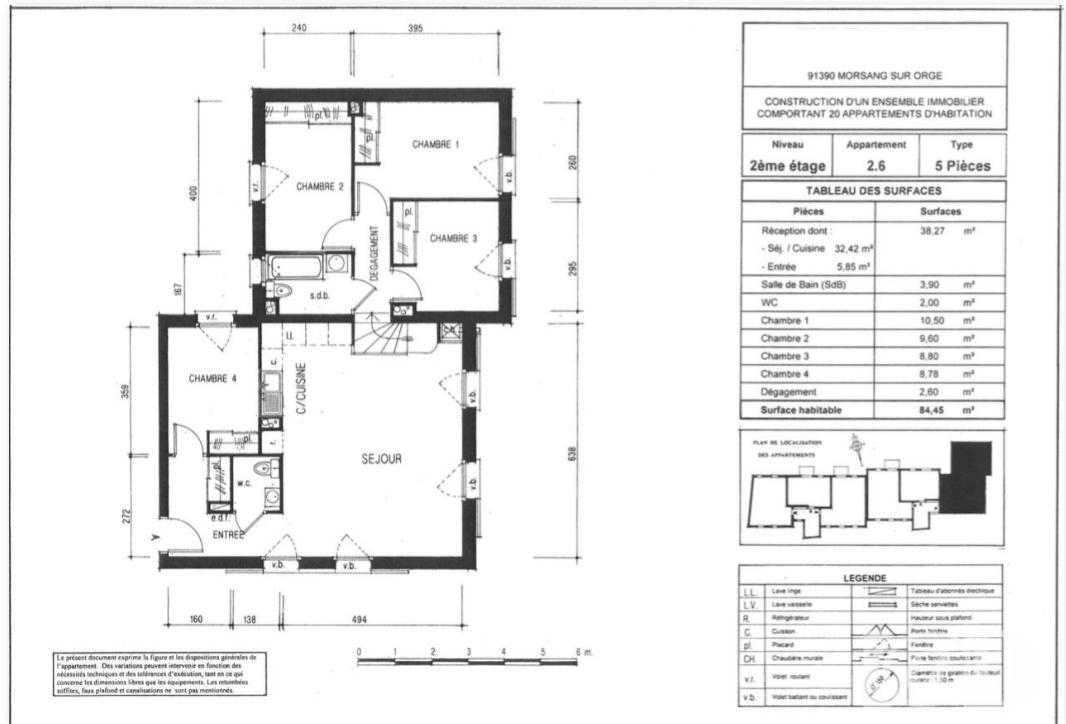


VOTRE CONSEILLER :

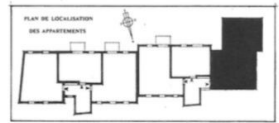
**Sandra CORNOU**

sandra.cornou@iadfrance.fr  
0762992208

Référence : 417325-18



91390 MORSANG SUR ORGE		
CONSTRUCTION D'UN ENSEMBLE IMMOBILIER COMPORTANT 20 APPARTEMENTS D'HABITATION		
Niveau	Appartement	Type
2ème étage	2.6	5 Pièces
TABLEAU DES SURFACES		
Pièces	Surfaces	
Réception dont :	38,27 m <sup>2</sup>	
- Séj / Cuisine	32,42 m <sup>2</sup>	
- Entrée	5,85 m <sup>2</sup>	
Salle de Bain (SdB)	3,90 m <sup>2</sup>	
WC	2,00 m <sup>2</sup>	
Chambre 1	10,50 m <sup>2</sup>	
Chambre 2	9,60 m <sup>2</sup>	
Chambre 3	8,80 m <sup>2</sup>	
Chambre 4	8,78 m <sup>2</sup>	
Dégagement	2,60 m <sup>2</sup>	
Surface habitable	84,45 m <sup>2</sup>	



LEGENDE		
L.L.	Laine roche	Tableau d'énergie électrique
L.V.	Laine végétale	Sèche serviette
R.	Régulateur	Hôteur sous plafond
C.	Cuisson	Porte fenêtre
pl.	Piçard	Fenêtre
CH	Chaudière murale	Porte fenêtre coulissant
V.F.	Ventilateur	Chambre de gainage du tuyau isolé - 1,00 m
V.D.	Ventilateur de cuisinier	

## Le Bien

91390 MORSANG-SUR-ORGE

Transaction:  
Prix

Vente  
278 720€

Type de bien : appartement  
Nombre de pièces : 5  
Nombre de chambres : 4  
Surface estimée : 84m<sup>2</sup>

## L'immeuble et l'appartement

L'appartement  
Etage :

2

L'immeuble  
Nombre d'étages : 3  
Année de construction :  
✓ Interphone

3  
2018

## Environnement

Ecole : 3 minute(s) à pied

Bus : 3 minute(s) à pied  
Gare : 10 minute(s) à pied  
Commerces : 5 minute(s) à pied

## Type de chauffage

✓ Individuel

✓ Gaz de ville

✓ Radiateur

## Diagnostic

Prendre rdv diagnostiqueur : Non

